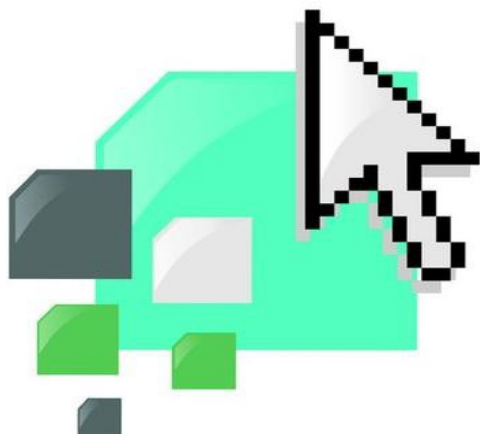


сентябрь 2015

МАОУ СОШ № 102



Сегодня в номере: *Творец «Малахитовой шкатулки»*

Верх-Исетский Завод

сентябрь 2015

Творец «Малахитовой шкатулки»

Колдун уральский бородатый,
Бажов дарит нам новый сказ.
“Живинка в деле” – сказ богатый
И поучительный для нас.

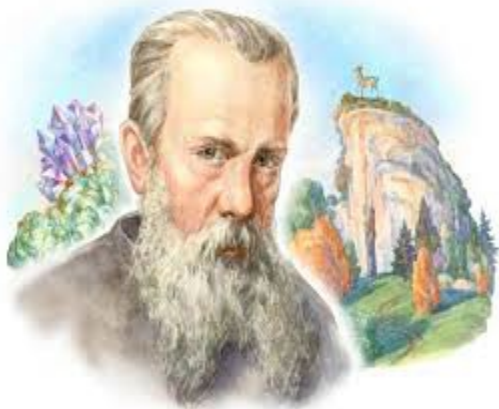
В нем слово каждое лучится,
Его направленность мудра,
Найдут, чему здесь поучиться,
Любого дела мастера.

Важны в работе ум и чувство,
В труде двойное естество.
“Живинка в деле” - мастерство
Преображается в искусство,

И нет тогда ему границ.
И совершенству нет предела,
Не оторвать тогда от дела
Ни мастеров, ни мастериц.

Их вдохновение безмерно,
Глаза их пламенем горят.
Они работают? Неверно,
Они – творят.

Демьян Бедный



В начале нового учебного года ученицы 7 «Б» Екатерина Глазунова и Валерия Ващенко пришли в начальную школу, чтобы рассказать малышам о творце, чем талант прославил Урал едва ли меньше, чем промышленность. Разумеется мы говорим о Бажове!

Павел Петрович Бажов родился в 1879 году в семье мастера одного из медеплавильных заводов старого Сысертского горного округа – самого сердца горнорабочего Урала.

Главная тема произведений писателя – творчество и мастерство рабочих Урала. В его сказах тесно переплетаются образы рабочих Урала: рудокопов и старателей, мастеров-камнерезов, гранильщиков с фантастическими персонажами: Хозяйкой Медной горы, Великим змеем Полозом, земляной кошкой с огненными ушами, Огневушкой – Поскакушкой и другими. Сказы Бажова принесли ему заслуженную славу. В Москве есть улицы «Имени Павла Бажова», «Малахитовая», на ВВЦ сооружен фонтан «Каменный цветок». По сказам снято несколько мультфильмов, есть пьеса «Серебряное копытце».

сентябрь 2015



Хозяйка Медной горы — хранительница драгоценных пород и камней, иногда предстаёт перед людьми в виде прекрасной женщины, а порой — в виде ящерицы в короне.

Великий Полоз — ответственен за золото («он тут всему золоту полный хозяин»). Его фигура создавалась Бажовым на основе поверий древних хантов, манси и башкир, уральских легенд и примет горщиков и рудознатцев.

Серебряное копытце — волшебный «козёл», у которого на одной ноге



серебряное копыто, там, где он этим копытцем топнет — появится драгоценный камень.

Голубая змейка — волшебная маленькая змейка, воплощает самородное золото: «Когда она этак-то бежит, вправо от неё золотая струя сыплется, а влево чёрная-пречёрная... Наверняка верховое золото окажется, где золотая струя прошла»

«Тайные сказы» — старинные устные предания уральских горнорабочих. Многие из сказов он слышал мальчиком от Василия Алексеевича Хмелинина с Полевского завода. Дед Слышко — рассказчик в «Малахитовой шкатулке». Позже Бажову пришлось официально заявлять, что это приём, и он не просто записал чужие рассказы, а действительно является их сочинителем.

К сожалению или к счастью, невозможно в одном номере рассказать все о великом уральском писателе Павле Петровиче Бажове. Мы только лишь можем приоткрыть крышку «Малахитовой шкатулки» и показать читателю отблески тех чудес, что скрываются под ней. Так, как сделали это Екатерина и Валерия для младшеклассников.

сентябрь 2015

Верх-Исетский Завод

Верх-Исетский завод был основан в 1726 году в двух верстах от Екатеринбурга выше по течению Исети. Оригинальное название — Верх-Исетский казённый Цесаревны Анны железодельный завод. В 1725—1726 году для завода была возведена плотина, которая образовала Верх-Исетский пруд.

Рождение Верх-Исетского завода состоялось 8 (19) ноября 1726 года. Инициатором строительства был сподвижник царя-реформатора Петра I и опытный специалист горнозаводского дела Вильгельм де Геннин. Благодаря его личному участию в опытах по плавке руд, уже в первые годы существования завода верх-исетское железо обрело широкую известность отличным качеством.

Спустя три года после основания Екатеринбурга было создано производство для обработки чугуна. Верх-Исетский завод поначалу служил вспомогательным для Екатеринбургского завода, переплавлял из чугуна железо на своих молотовых

фабриках, и в случае необходимости спускал для Екатеринбурга воду из более крупного Верх-Исетского пруда, а позже стал самостоятельным предприятием. В начале XIX века кровельное железо производства Верх-Исетского металлургического завода с маркой «А. Я.-Сибирь» и клеймом соболя приобретает мировую известность. Настоящим признанием завода был английский заказ на кровельное железо для здания английского парламент: Англия бывшая «мастерской мира» тем не менее предпочитала закупать дешевое и качественное уральское железо.



Именно на Верх-Исетском заводе впервые в России было освоено производство анизотропной (динамной) стали. Это произошло в 1914 году и ознаменовало начало специализации предприятия на выпуске горячекатаного электротехнического металла. После революции 1917 года был введен эксплуатацию новый динамный цех, в



результате чего горячекатаная

сентябрь 2015

электротехническая сталь стала основным видом продукции. Модернизация завода сделала его одним из самых современных производств своего времени. Уже к середине 30-х годов XX века предприятие полностью обеспечивало потребности электротехнической промышленности страны.

В 1973 году был введен в эксплуатацию крупнейший в Европе комплекс цеха по производству холоднокатаной трансформаторной стали. Это стало началом специализации предприятия на выпуске холоднокатаного электротехнического металла. Спустя пять лет после этого предприятие первым в стране освоило выпуск холоднокатаной изотропной (трансформаторной) стали.

1 июля 1998 года на базе комплекса по производству холоднокатаной электротехнической стали открытого акционерного общества «Верх-Исетского металлургического завода» (ОАО «ВИЗ») образовано Общество с ограниченной ответственностью «ВИЗ-Сталь».

В наше время ВИЗ остается современным предприятием, обеспечивающим нашу страну технологичной продукцией, гордостью Екатеринбурга и России!